

## 指定障害福祉サービス事業所

共同生活援助事業 定員70名

# ライフサポート川辺

【らいふさぽーとかわべ】

開所年月日／平成18年10月1日

住所／広島県府中市広谷町959番地1 パレットせいわ3階

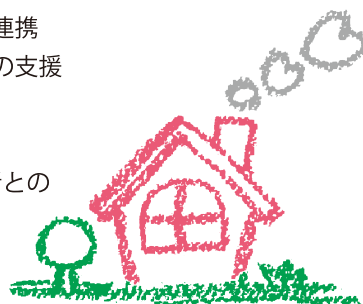
TEL (0847) 45-1811 FAX (0847) 45-1812 E-mail: lifesupportkawabe@ohigakuen.com



ホームれんげ・ふきのとう・さくら・つくし・なでしこ（広谷町）

### 支援内容

- 日常生活及び社会生活に必要な支援
- コミュニケーション支援
- 就労支援・職場との連携
- 本人活動・余暇活動の支援
- 金銭管理の支援
- 家族・地域との連携
- 健康管理、保健医療者との密接な連携



### 目的

利用者が地域において共同して自立した日常生活又は社会生活を営むことが出来るよう、利用者の身体及び精神状態に応じて共同生活住居において、食事提供及び入浴、排泄介護、相談のその他の日常生活上の援助をおこなうものとする。利用者の意志及び人格を尊重し、利用者の立場に立った適切な共同生活を提供します。

### 対象者

知的障がい者、精神障がい者

### 利用定員 70名

### 日課

- 6:00 起床・洗面
- 7:00 朝食・掃除等
- 8:00 出勤(会社、福祉的就労)
- 16:30 ホームに帰宅
- 18:00～ 夕食・入浴等
- 21:00頃 就寝

### 利用契約手続き

利用者が居住されている市町に障害福祉サービス等の支給申請を行い、支給決定されると受給者証が交付されます。その受給者証をもって事業者とサービス利用に関する契約を結びます。

### 利用料

食費・家賃・高熱水費、生活用品等は実費。サービス利用料として一部負担、金銭管理費、移送費を負担して頂きます。

### 年間行事

お花見、日帰り旅行、宿泊旅行、新年会  
スポーツ大会、事業所行事等

### 職員配置

管理者	サービス管理責任者	生活支援員	世話人
1	2	9	23

## ホーム建物の概要

- 一戸建て9ホーム、アパート1ホーム、集合住宅5ホーム
- 1ホーム2人～6人での共同生活支援



ホーム秋桜 (河南町)



ホームつばさ (土生町)



ホームひまわり (父石町)



ホームすまいる (鵜飼町)



ホームらん (三郎丸町)



ホーム望 (篠根町)



ホームひかり (高木町)



ホームeye(アイ) (自崎町)



ホームたんぼぼ (篠根町)



ホーム川響(かわね) (篠根町)



ホームで旅行



ホームの食事

