

指定障害福祉サービス事業所

生活介護事業・就労継続支援事業B型 定員 30名 障害児通所支援事業 定員15名
発達障害者サポートセンター

未来図 MIRAIZU

【みらいず】

開所年月日／平成22年8月1日

住所／広島県府中市広谷町959番地1 パレットせいわ4階

TEL(0847)45-0102 FAX(0847)44-6577 E-mail : miraizu2@mpa.fuchu.jp

活動のテーマ

サポートセンター・未来図は発達障害（自閉症を含む）や知的障害にみられる周囲の人や生活する環境からのメッセージの意味を理解しにくいこと、抽象的なものの理解ができにくい等の生活のしづらさを持つ人への支援とそのあり方が主な活動テーマです。

目指していること

日々の創作活動や作業活動等を通じて一人ひとりの特性や生活のしづらさを理解する事を大切にします。また、社会とのかかわりや環境から得られる情報や事柄を理解できるように支援の工夫をすることで、安心して生活や活動できる環境を整えることを目指します。

それぞれが持っている力や特性に基づいた支援を行ない、取り組みで得たことを、家庭や地域での活動および就労等の場面で活かしていくことも大切な視点です。

「未来図」が利用者さんの支援で大切にしていること

- 障害特性に合わせた支援
- 個別支援（一人一人に合わせた支援）
- コミュニケーション支援
（とくに自分の思いをしっかりと伝えられるように）
- 自立に向けた支援
（自発的な行動が増えるように）



施設概要

鉄筋コンクリート4階建（4階）

延べ床面積 764.4㎡

- 作業室・活動室・食堂・調理室・スタッフルーム
- 相談室・休養室・浴室・トイレなど

利用契約手続き

利用者が居住されている市町に障害福祉サービス等の支給申請を行い、支給決定されること。



生活介護事業・就労継続支援事業B型

(定員20名)

(定員10名)

開所日：月曜日～金曜日

(土・日も行事等で開所することもある)

開所時間：9:00～16:00

主な活動

●作業(生産活動)

日中、働くということを大切にして、部品加工(下請作業)などを中心に作業しています。

また、利用者の昼食の調理、リフレの軽食・喫茶「街の灯」での調理・接客や施設外実習などを通して、就労に向けた取り組みを行っています。



●創作活動、軽スポーツや行事活動

創作活動、軽スポーツやささまざまな行事を通して感性豊かに生きることも大切なテーマとしています。



●日常生活支援、コミュニケーション支援

日々の活動の中で生活支援、健康管理、コミュニケーション支援を行っています。

自分でできることを多くしていくとともに、思いや願いが実現できるような取り組みを行っています。

障害児通所支援事業

(放課後等デイサービス・児童発達支援事業)

(定員15名)

開所日：月曜日～土曜日

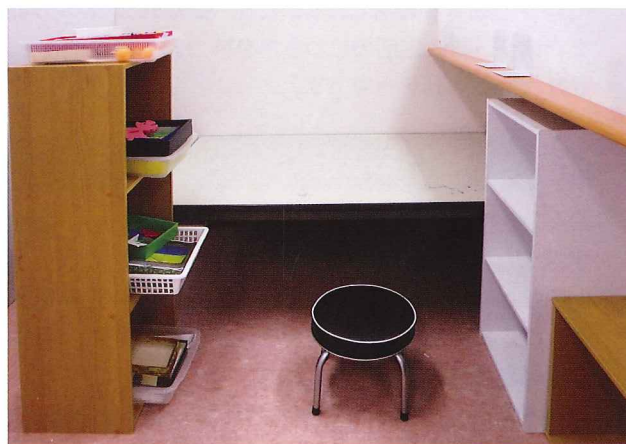
(日・祝休み)

開所時間：10:00～18:00

主に学齢期の発達に気になる子どもを対象にした1～2時間単位の療育プログラムを組んで支援します。

子どもが抱えている困り感や障害特性を理解し感覚への配慮や環境の工夫・視覚的支援を行い「できた」という達成感を大事にします。

具体的には、日常生活スキルやコミュニケーションスキルのための課題学習・からだを使った遊び・創作活動等、自立生活に向けた支援を行います。



日中一時支援事業

(定員5名)

開所日：月曜日～土曜日

(日・祝休み)

開所時間：9:00～17:30

主な対象者：障害のある方(児童を含む)