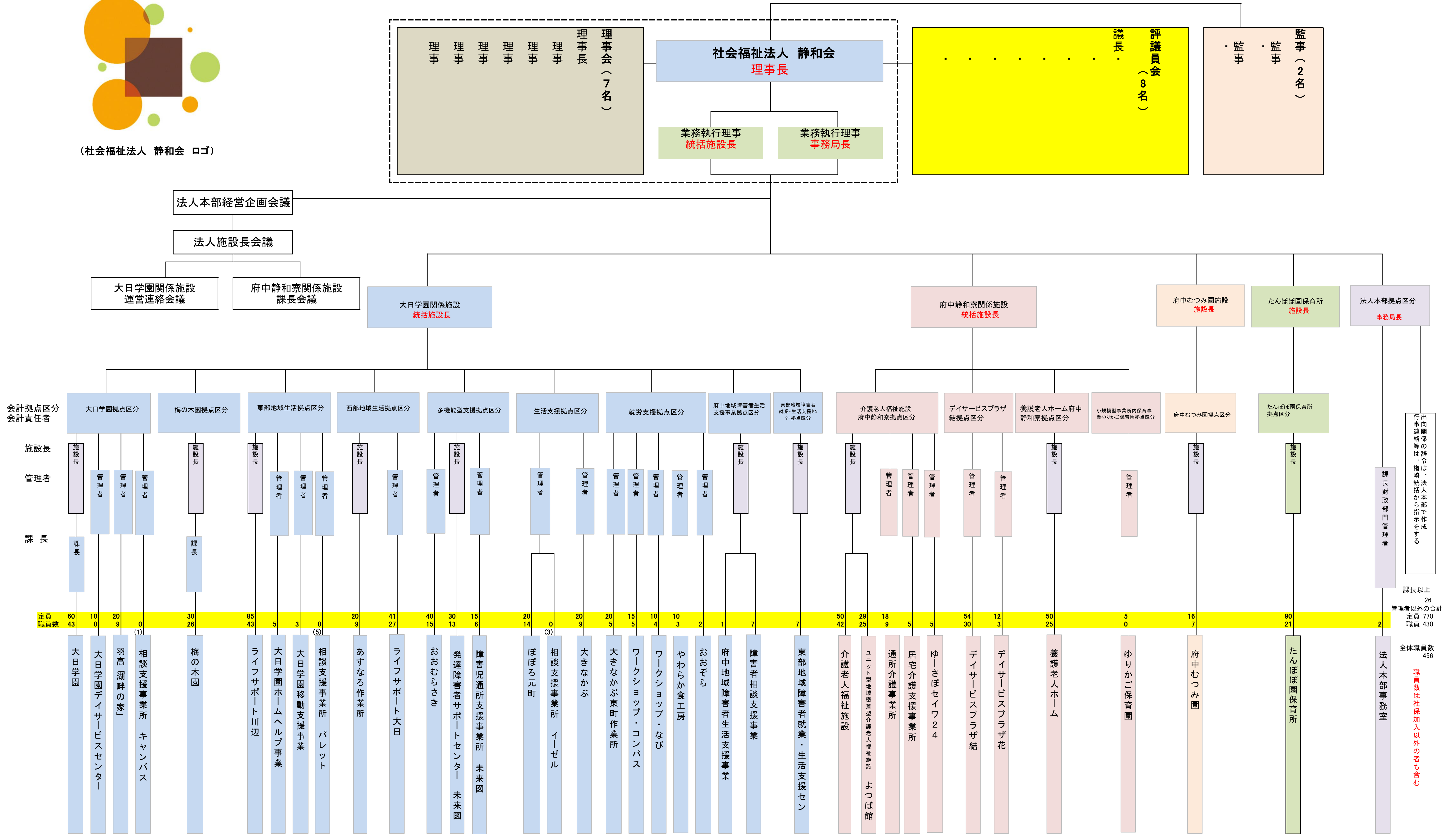


社会福祉法人 静和会 職務権限組織図 (令和元年10月1日)



(社会福祉法人 静和会 ロゴ)



行向関係の辞令は、増崎統括から指示をする

課長以上 26  
 管理者以外の合計 770  
 定員 770  
 職員 430  
 全体職員数 456  
 職員数は社保加入以外の者も含む