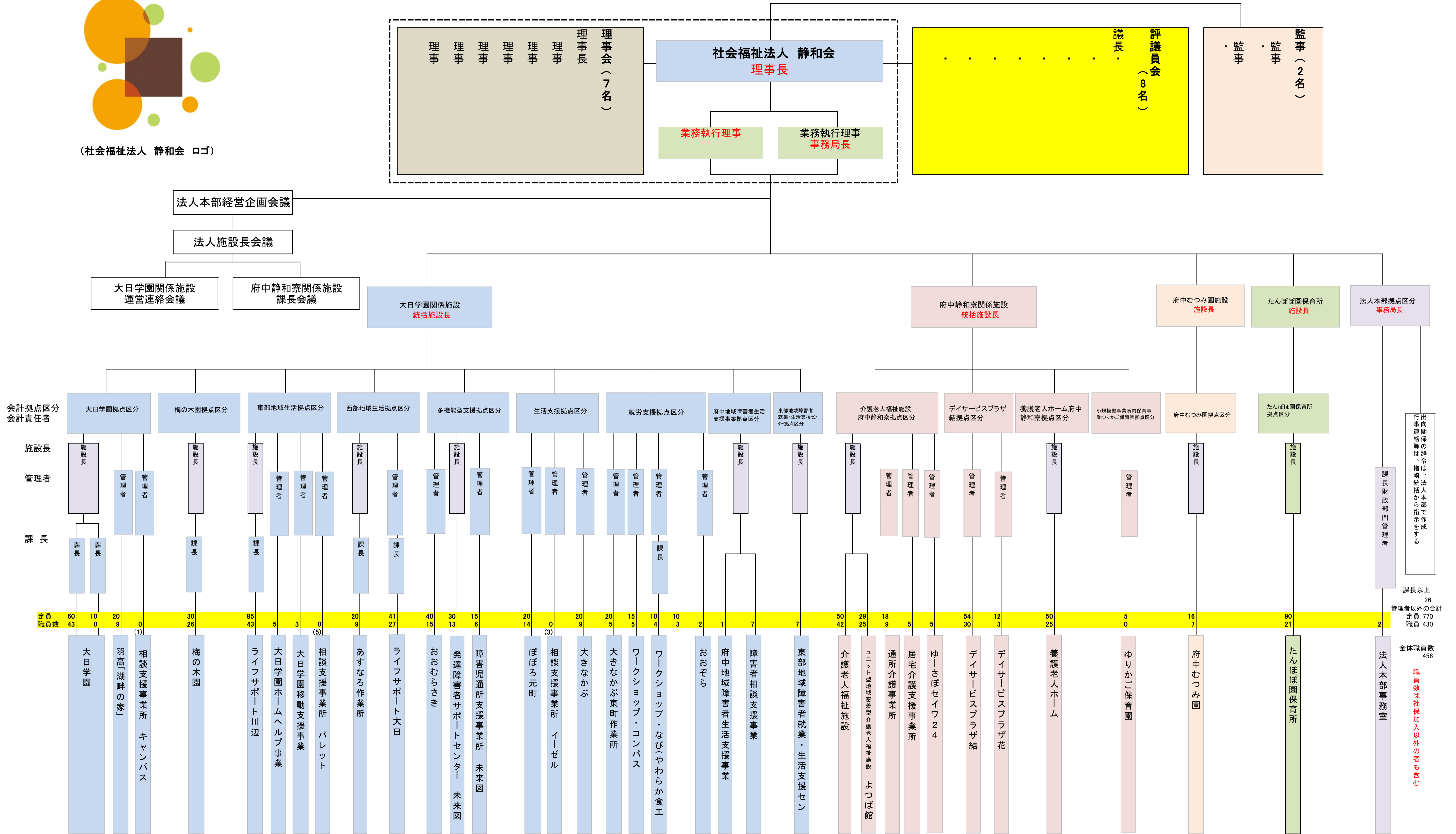


社会福祉法人 静和会 職務権限組織図 (令和2年4月1日)



(社会福祉法人 静和会 ロゴ)



行向関係の許命は、増崎統括から指示をする

課長以上  
26  
管理者以外の合計  
定員 770  
職員 430  
全体職員数  
456  
職員数は社保加入以外の者も含む