

「老人福祉施設巡回訪問（虹のキャラバン）」事業計画書

1. 趣旨

高齢社会にあつては、老後の暮らしをいかに豊かで生きがいのあるものとするかが重要な課題とされています。このため、行政やボランティア団体により自立・参加のための多様な活動が行われていますが、老人福祉施設に入所しているお年寄りはそうした活動に参加する機会に恵まれていないのが現状です。

そこで、本会は本会会員芸能人等の協力を得て、全国の老人福祉施設を巡回訪問し、音楽を通して潤いのある楽しいひとときを過ごしていただくようお手伝いしています。

2. 主催 公益社団法人 虹の会

3. 後援 内閣府 厚生労働省

4. 補助・助成 全国労働者共済生活協同組合連合会
全国生活協同組合連合会
日本郵便㈱
中央共同募金会（助成申請予定）

5. 協賛 ㈱プレナス、㈱エクシング、㈱ライフケア・サポート、中央出版㈱、
宮島醤油フレーバー㈱、㈱創雄、 他 賛助会員

6. 事業計画

(1) 事業計画の内容 老人福祉施設の巡回訪問「虹のキャラバン」

全国の老人福祉施設を巡回訪問し、入所のお年寄り等の皆さんに楽しみと潤いをお届けします。

ア) 開催期間 平成30年11月13日（火）～11月15日（木）

イ) 対象施設 県下の老人福祉施設等

ウ) 対象者 施設入所者及び近隣のお年寄り

エ) 内容 小関 信吾、ADO 2名 による歌謡ショー

(2) 実施方法

貴県の高齢者福祉担当部署に実施場所、日程等の調整のご協力をお願いし、本会において実施計画書を作成し実施します。

7. 依頼事項

(1) 実施希望 6施設の選定をお願いします。

行程は 11月13日(火)~11月15日(木) 3日間

一日毎に午前10時開演 午後2時開演の2施設で開催します。

会場は、原則として、老人福祉施設内としてください。施設の選定に当たっては、機材の設置・撤収の関係上、午後の会場は、午前の会場から約1時間で移動できる施設にしていただくようお願い申し上げます。

(3) 入所者(利用者)の他、地域のお年寄り、幼稚園児等にもお声掛けください。

(4) 地元マスコミ(各新聞社、テレビ等)各社にもぜひご案内(取材依頼)をお願いします。

※ 開催時間に関しては特にご希望があれば、お申し出ください。

※ 巡回訪問団編成:

芸能出演者2名、司会者・現場責任者、音響係・車両運転手 計4名。

8. 本事業の担当部署と担当者

東京都中央区日本橋小伝馬町13-4 共同ビル6階

公益社団法人 虹の会

事務局長 辰巳 直樹

担当者 ^{チギエ}千木良 里沙

Tel 03(5642)8400

Fax 03(5642)8401

e-mail rainbow@nijinokai.or.jp

虹のキャラバン

—企画から訪問まで—

実施の流れ

企画・立案

- ①訪問都道府県を選定
- ②日程の決定
- ③芸能人・スタッフの決定
- ④予算策定
- ⑤理事会の承認

実施都道府県関係課へ依頼

実施施設の選定等について
協力を依頼

実施施設への依頼

- ①本会の概要と訪問事業の
開催趣旨を説明
- ②実施にあたっての協力事項
について依頼

実施

右記、「一日の流れ」を参照

実施施設から実施報告書の受理

- ①参加人数と参加者の類別
- ②参加者の感想
- ③施設代表者の感想・意見

都道府県関係課 老人福祉施設協議会への報告

実施状況を報告

虹の会 内部報告

事業報告書の作成

訪問の1日の流れ



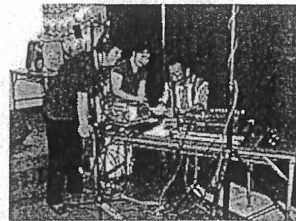
8:30 宿泊先出発

キャラバンカーに
マイク・音響一式、団幕、資料
(虹の会概要・虹の会ニュース
等)を積み込み出発



9:00 会場到着 (実施施設等)

- ①施設責任者等へ挨拶
- ②会場設営
- ③出演者と音響調整
- ④出演者準備



出演者、それぞれ音響の注文があります。



10:00 午前のショー開始

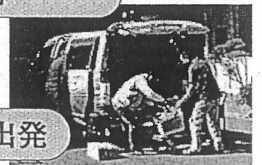
歌とおしゃべり 約60分

- ①本会側代表者挨拶
- ②芸能人紹介
- ③出演
- ④閉会挨拶(施設側) 【司会進行:虹の会スタッフ】



11:00 午前のショー終了

会場撤収



11:45 午後開催会場へ出発

移動・昼食等

次の会場へと大忙し。



13:00 会場到着

実施内容パターンは、午前中に同じ



14:00 午後のショー開始



15:00 午後のショー終了

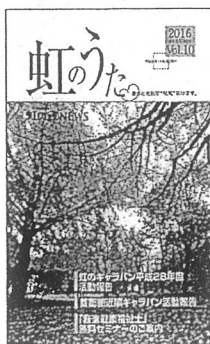


15:45 宿泊先へ出発



お見送り恐縮です。

現時点



虹のうた



訪問先の当日
実施内容記載ちらし